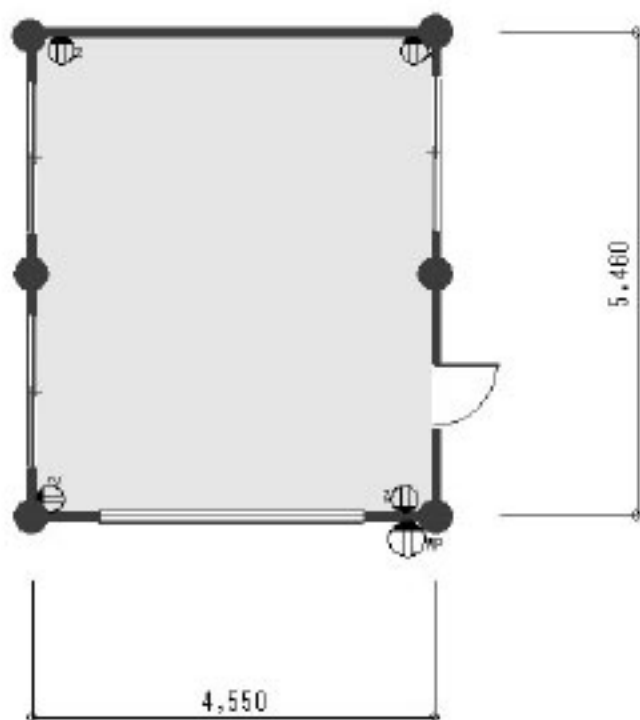
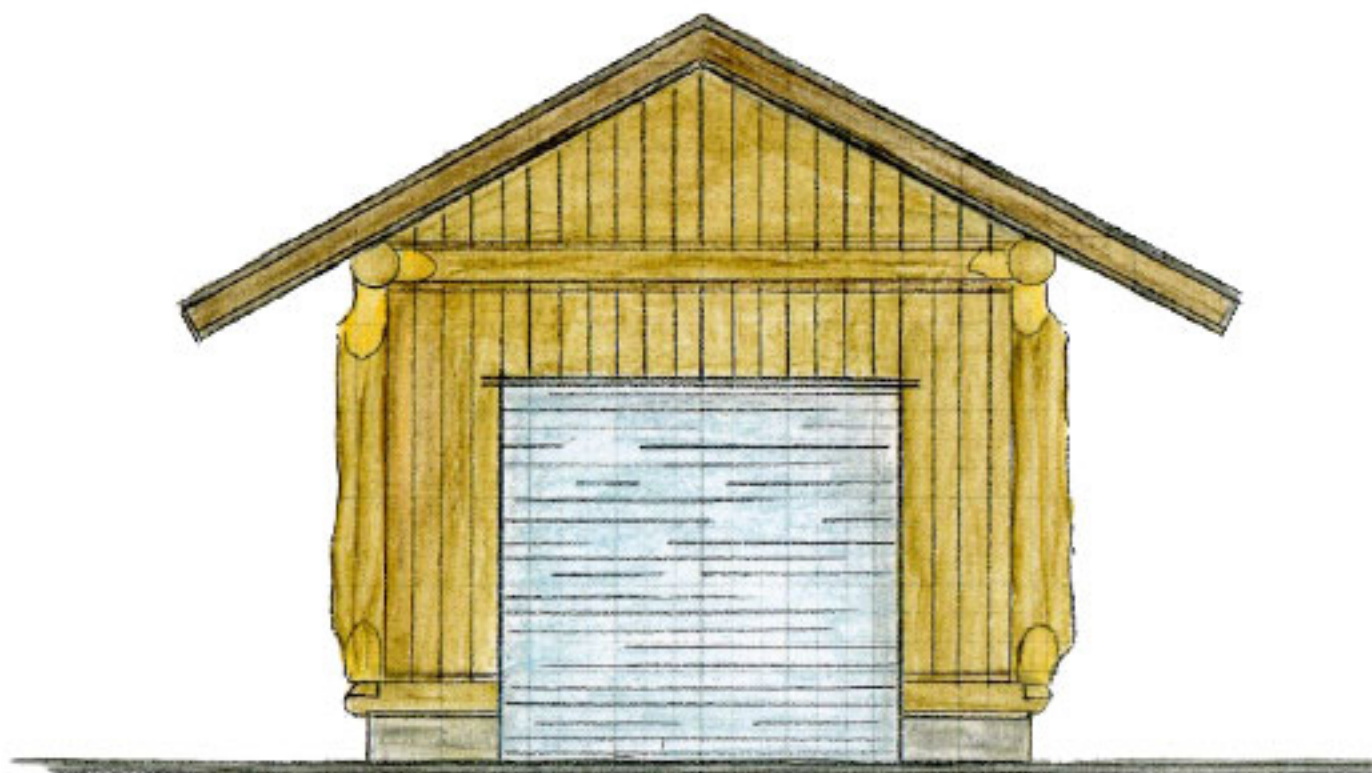


P&B 5.46×4.55(7.5坪タイプ)



5.46 × 4.55

PROJECT : GARAGE : POST & BEAM

AREA	DESCRIPTION	場所	MATERIAL	マテリアル	SIZE	METRIC	PCS	LENGT	TOTAL	COST	TOTAL
POST&BEAM	1F SILL	土台、壁	10" D.FIR LOG	10インチ	10" TO 16"	235 × 235	5	m	19.3	9,850	190,105
丸太部	2F LOGS & BEAMS	2階、梁、桁		◇スプルー	10" TO 16"	215 × 215	5		28.21	9,850	277,869
P&B House	ROOF LOGS	棟木、母屋		◇ダグラスファ	10" TO 16"	215 × 215	1		7.28	9,850	71,708
	1F POST	1階柱		丸太材	10" TO 16"	215 × 215	6		15.5	9,850	153,660
	ROOF & 2F POST	小屋柱			10" TO 16"	215 × 215	3		5.4	9,850	53,190
		加工及び仮組					21		21	10,000	210,000
										P&B TOTAL ①	956,532

現地組立て費

見積

現地運送費

4トトラック 35,000~

壁妻壁材

間柱材と下地材  
補足材

ツーバイ材

2 × 4 × 8F  
2 × 4 × 12F  
2 × 4 × 16F

38  
16  
36

屋根材

合板  
屋根タルキ材

針葉樹  
ツーバイ材

9mm × 3 × 9  
2 × 4 × 12F  
2 × 4 × 16F

22  
34  
12

野地材

針葉樹材

21 × 150 × 3650  
21 × 180 × 3650

50  
41

破風材

針葉樹材

24 × 150 × 3650

18

軒天材

針葉樹材

15 × 120 × 3650

55

ルーフィング材

23k

1M × 2.0M

3

アスファルトシングル

クラシック

18

シングルセメント

330ml

19

シングル釘

1キ口入り

3

淀材:水切り材

0.35亜鉛鉄板

L型

30

壁仕上材

針葉樹材

21 × 150 × 2730

252

外壁仕上材

下地材

松材

15 × 45 × 3650

40

木用コースト

38・45・75

3

ツーバイ用釘

50・75・90

1

ステン釘

75・90

1 各1k

防腐剤

ワシン水性

メンテナンスを含む

16ℓ

2

刷毛

50・30・15

1 各1本

バチ缶

大・中

1 各1

木用コーキング

カートリッジ

木用コーキング

4

カートリッジ用ガン

1

付属部材

窓アルミ製

3

ドアアルミ製

1

電動ラジコンシッター

1

水切り

20

防湿シート&テープ

60

キット&部材価格

TOTAL② 1,105,152

大工工事

完成引渡し

基礎工事

布基礎+土間コン+左官

735,084

屋根張り手間

ルーフィング+シングル張り

60,000

塗装 手間のみ

水性2回塗り

75,600

外部工事

建物周り:犬走り

88,000

TOTAL③ ¥958,684

現地運送費

4tトラック 35,000 200k以内

FINAL PRICE 販売価格 ¥3,020,368

電気工事

現地見積 電源部埋設15m以内:内線工事スイッチ1ヶ所:コンセント3ヶ所:外部防水コンセント2ヶ所:シャッター電源1ヶ所  
スイッチ1ヶ所:照明器具40W×2灯用×4台:外灯LED人感センサー付き2台 ※予定見積金額 ¥145,000

完成引渡し価格

注意事項

- 1、運搬は荷卸しの出来る場所に限りです。
- 2、LOGの組み立ては今年6月まで無料です。
- 3、TOTAL番号での販売も致します。
- 4、上記記載には経費が入っていない為、交通費と宿泊費がかかります。
- 5、交通費は弊社より100kを超えた分よりk30円程度がかかります。
- 6、宿泊費の場合は料金の半分を負担願います。
- 7、パッケージのみの購入の場合はTOTAL ①②の合計に消費税になります。
- 8、納期は丸太材の入港によって納期がかかることがあります。
- 9、消費税は別途かかります。