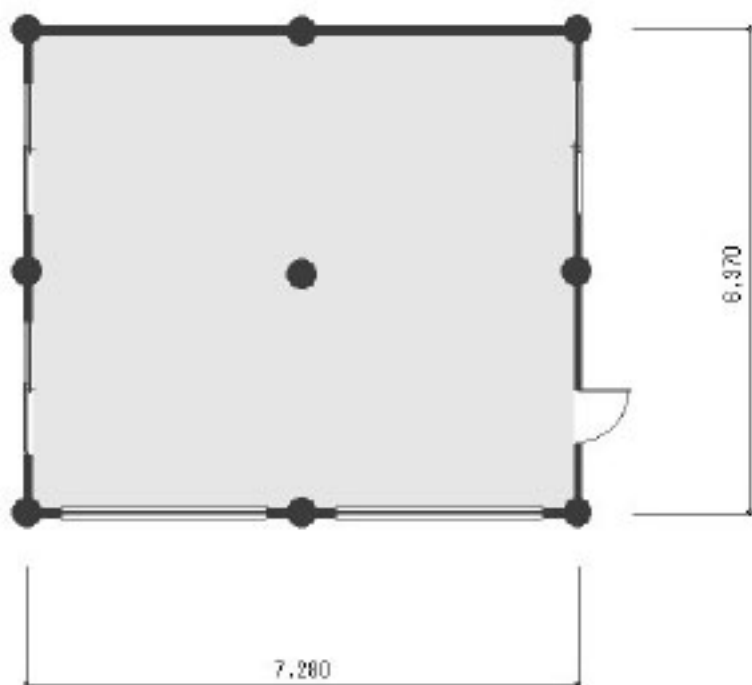
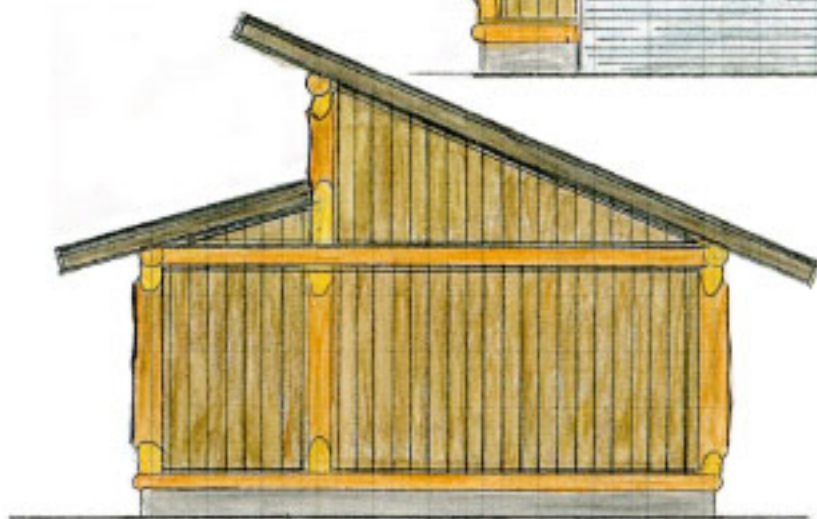
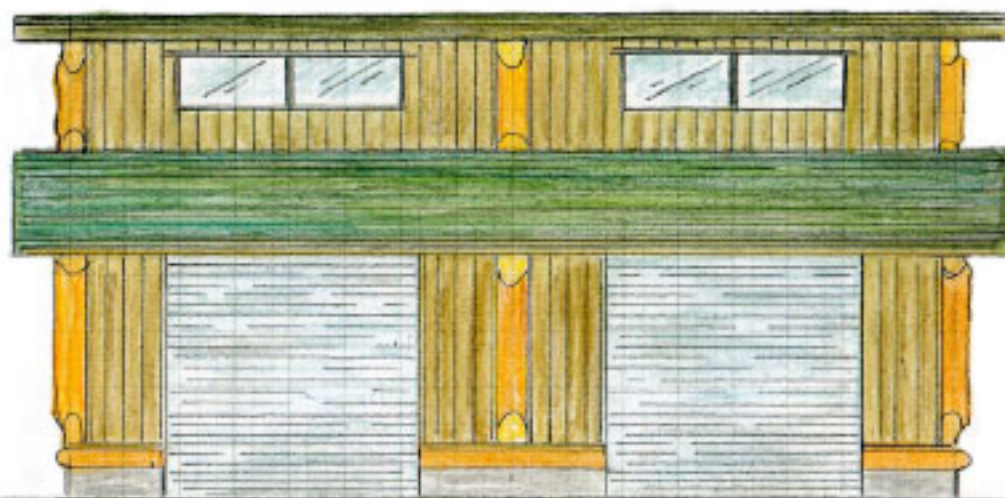


# ロフト付P&B 7.28×5.46(14坪タイプ)



**販売価格 7.28×6.37 (14坪タイプ)**

**PROJECT : GARAGE : POST & BEAM**

AREA	DESCRIPTION	場所	MATERIAL	マテリアル	SIZE	METRIC	PCS	LENGT	TOTAL	COST	TOTAL
POST&BEAM	1F SILL	土台:壁	10"D.FIR LOGS	10インチ	12"TO 16"	235×235	6	m	22.75	9,850	224,088
丸太部	2F LOGS & BEAMS	2階、梁、桁		◇スプルース	12"TO 16"	215×215	8		51.87	9,850	346,523
P&B House	ROOF LOGS	棟木、母屋		◇ダグラスファ	12"TO 16"	215×215	1		9.1	9,850	89,635
	1F POST	1階柱		丸太材	12"TO 16"	215×215	9		23.4	9,850	230,490
	ROOF & 2F POST	小屋柱			12"TO 16"	215×215	3		6.6	9,850	65,010
		加工及び仮組					27		27	10,000	270,000
									P&B TOTAL	①	1,225,746

今年5月末までの価格です致します！！

**現地組立て費**

見積 別途見積 **今年6月末まで組立費はサービス致します！！**

**1F壁2F妻壁材**

間柱材 ツーバイ材 2×4×ST 54  
2×4×12F 35  
2×4×14F 4  
9×3×9 31  
6

**合板  
防腐土台**

針葉樹 90×90×3650 6

**屋根材**

屋根タルキ材 ツーバイ材 2×6×16F 34

野地材 針葉樹材(無垢) 21×150×3650 72  
21×180×3650 60  
破風材 針葉樹材(無垢) 24×180×3650 18  
軒天材 針葉樹材(無垢) 15×120×3650 66

**外壁仕上材**

壁仕上材 針葉樹材(無垢) 21×180×2730 222  
針葉樹材(無垢) 21×180×3650 80  
下地材 松材 15×45×3650 62  
木用コースト 38・45・75 3  
ツーバイ用釘 50・75・90 3  
ステン釘 75・90 2 各1k  
ワシ水性 メンテナンスを含む 16ℓ 2 缶  
刷毛 50・30・15 1 各1本  
パチ缶 大・中 1 セット品  
カートリッジ 木用コーキング 4 本  
カートリッジ用ガン 1 本  
窓(アルミ製) 500×1,760 3 本  
ドア(アルミ製) 750×1,750 1 本  
電動ラジコン式シッター 2700×2500 2 本  
屋根材アスファルトシングル 23 束  
シングル用セメント 24 本  
ルーフィング 20K 4 本  
水切り 土台:妻壁 36 m  
防湿シート:ジョイントテープ 60 m(タッカー込)  
淀材 36 m

**防腐剤**

**木用コーキング**

**付属部材**

キット&部材価格 ¥3,005,460

TOTAL ② 1,779,714 + ① 1,225,746

**大工工事  
基礎工事  
屋根張り手間  
塗装塗り手間  
外部工事**

完成引渡し 12 坪  
布基礎+土間コン+左官 (左官土間均しのみ) 12 坪  
アスファルトシングル:ルーフィング(手間のみ) 12 坪  
ワシ水性2回塗り(手間のみ) 12 坪  
建物:犬走り(巾60cm×厚さ50mm) 26 m

TOTAL ③ 1,887,891

**現地運送費  
電気工事**

現地見積 4トトラック 35,000~ 200k以内  
電源部埋設15m以内:内線工事スイッチ1ヶ所:コンセント3ヶ所:外部防水コンセント2ヶ所  
シャッター電源1ヶ所:スイッチ1ヶ所:照明器具40W×2灯用×4台:外灯LED人感センサー付き  
2台

TOTAL 145,000

**完成引渡し価格  
注意事項**

FINAL PRICE ④ 5,073,351

- 1、 運搬は荷卸しの出来る場所に限りです。
- 2、 LOG組み立ては、今年6月まで無料です。
- 3、 TOTAL番号での販売もできません。
- 4、 上記記載には経費が入っていない為、交通費または宿泊費がかかります。
- 5、 交通費は弊社より100kを超えた分1k当たり30円程がかかります。(片道分の計算)
- 6、 宿泊費の場合は料金の半分を負担願います。
- 7、 パッケージのみの購入の場合は①~②の合計と消費税になります。
- 8、 納期は丸太材の入港によって、納期がかかることがあります。
- 9、 消費税は別途がかかります。