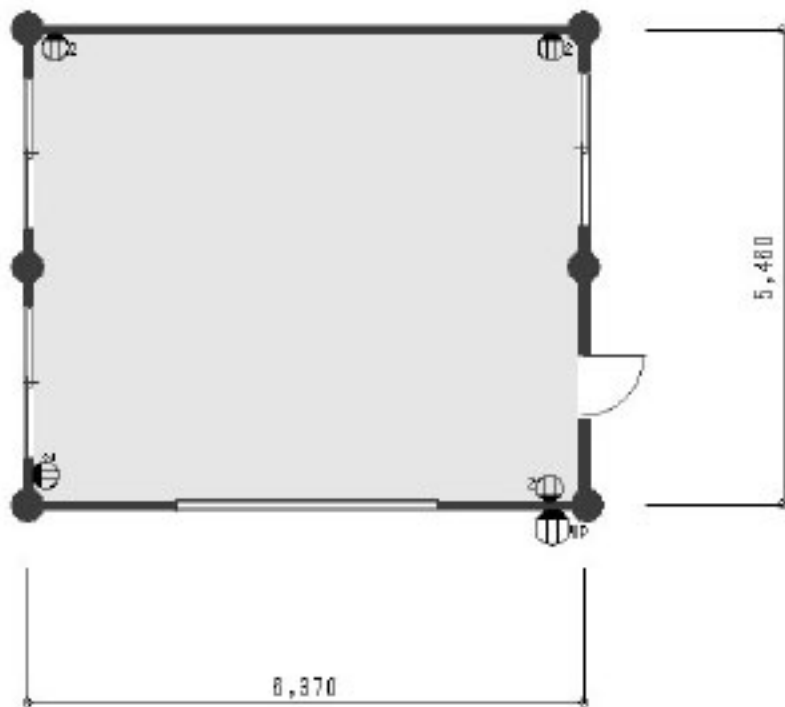
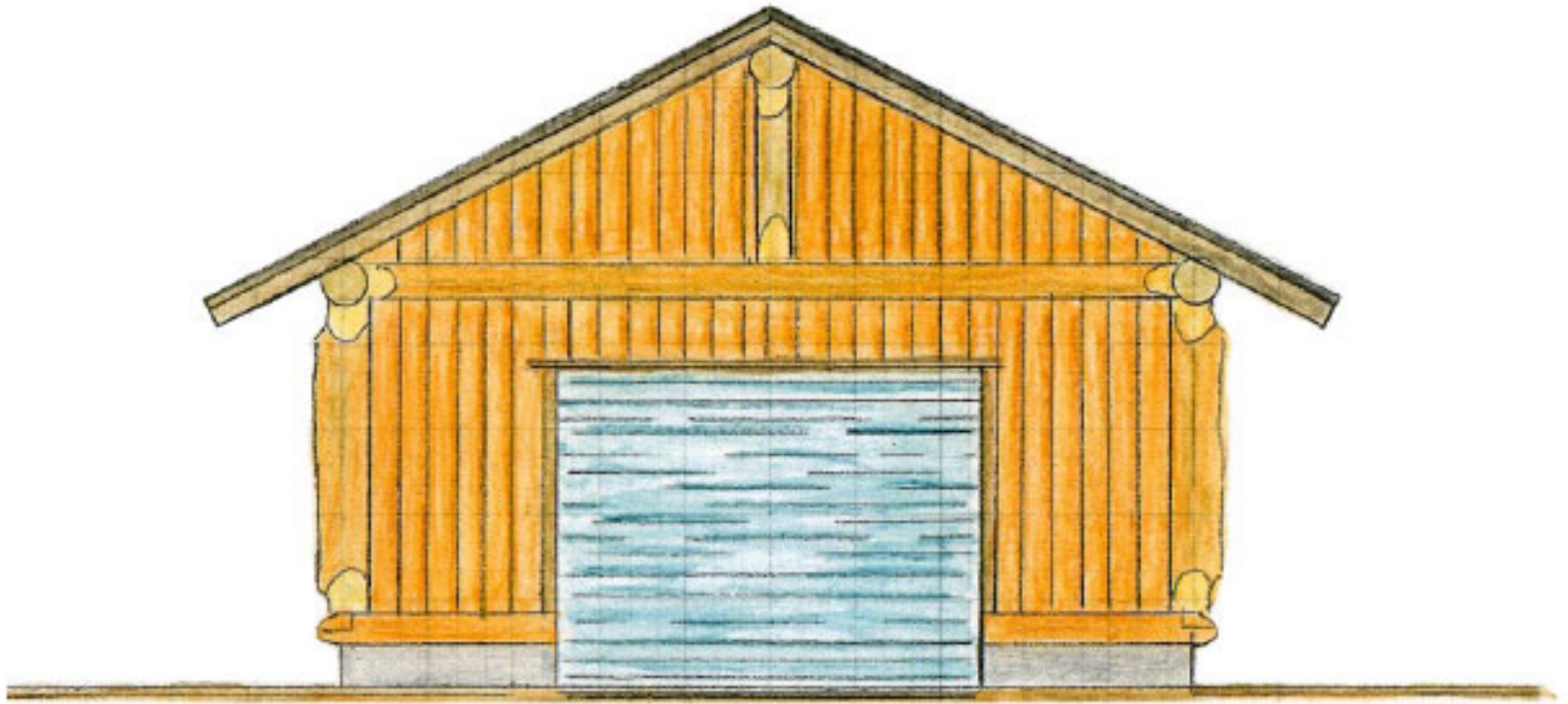


P&B 6.37×5.46(10.5坪タイプ)



# 10.5坪

# PROJECT : GARAGE : POST & BEAM

AREA	DESCRIPTION	場所	MATERIAL	マテリアル	SIZE	METRIC	PCS	LENGT	TOTAL	COST	TOTAL	
POST&BEAM 丸太部 P&B House	1F SILL	壁	10" D.FIR LOGS	10インチ	10" TO 16	235 × 235	4	m	21.5	9,850	211,972	
	2F LOGS & BEAMS	2階、梁、桁		◇スプルー	10" TO 16	215 × 215	5		30.94	9,850	304,759	
	ROOF LOGS	棟木、母屋		◇ダグラスファ	10" TO 16	215 × 215	1		7.28	9,850	71,708	
	1F POST	1階柱		丸太材	10" TO 16	215 × 215	7		18.2	9,850	179,270	
	ROOF & 2F POST	小屋柱 加工及び仮組			10" TO 16	215 × 215	3		5.4	9,850	53,190	
									21	21	10,000	210,000
									P&B TOTAL ①		1,030,899	

### 現地組立て費

見積

### 現地運送費

4トントラック35,000～

### 1F壁2F妻壁材

間柱材と下地材  
補足材

ツーバイ材

2 × 4 × 8F

63本

2 × 4 × 12F

40本

2 × 4 × 14F

6本

合板

針葉樹

9 × 3 × 9

30枚

### 屋根材

屋根タルキ材  
野地材

ツーバイ材

2 × 6 × 16F

38本

針葉樹材

21 × 150 × 3650

68枚

21 × 180 × 3650

56枚

破風材

針葉樹材

24 × 180 × 3650

10枚

軒天材

針葉樹材

15 × 120 × 3650

73枚

壁仕上材

針葉樹材

21 × 150 × 2730

352枚

下地材

松材

15 × 45 × 3650

54本

木用コースト

38・51・75

6箱

ツーバイ用釘

50・75・90

3箱

機械釘

50・75・90

6箱

ステン釘

75・90

1箱

### 付属品

窓(アルミ製)

H 500 × w1,760

3本

ドア(アルミ製)

1本

電動ラジコンシッター

w3,000 × H2,400

1本

ルーフィング材

23K

3本

アスファルトシングル

24束

シングルセメント

25本

シングル釘

1k入り

3箱

防湿シート

ジョイントテープ込

2本

水切り

カラートタン0.35

38m

淀

カラートタン0.35

16m

### 木用コーキング

カートリッジ

4本

カートリッジ用ガン

1本

### 防腐剤

刷毛

50・30・15

3本

パチ缶

大・中

2缶

販売価格

TOTAL ② 1,307,640

### パッケージ価格

パッケージTOTAL 2,338,539

### オプション

#### 大工工事

壁:屋根:仕上工事

10.5坪

#### 基礎工事

布基礎:スカート断:土間コン:左官

10.5坪

#### 屋根張り工事

ルーフィング:シングル張り

71㎡

#### 塗装工事

ワシン水性2回塗り

1式

#### 外構工事

建物周り:犬走り

巾60cm × 厚さ50mm

25m

TOTAL ③ 1,341,990

### 現地組立て

P&Bログハウスの場合は今年6月まで無料です。

### 現地運送費

4トントラック35,000～200K 以内

### 電気工事

現地見積

電源部埋設15m以内:内線工事スイッチ1ヶ所:コンセント3ヶ所:外部防水コンセント2ヶ所:  
シッター電源1ヶ所:スイッチ1ヶ所:照明器具40W × 2灯用 × 4台:外灯LED人感センサー付き  
ライト2台 **¥145,000**

### 総合計

FINAL PRICE 3,860,529

### 注意事項

- 1、運搬は荷卸しの出来る場所に限りま。
- 2、LOGの組み立ては、今年6月まで無料です。
- 3、TOTAL番号での販売も出来ます。
- 4、FINAL PRICE購入の場合は、上記記載には経費が入っていない為交通費または宿泊費がかかります。
- 5、交通費が掛る場合は、弊社より100Kを超えた分1k当たり30円程度かかります。
- 6、宿泊費の場合は料金の半分を負担願います。
- 7、パッケージ購入の場合は①～②の合計と運搬費・消費税は別途かかります。
- 8、納期は丸太材の入港によって納期がかかることがあります。
- 9、消費税は別途かかります。