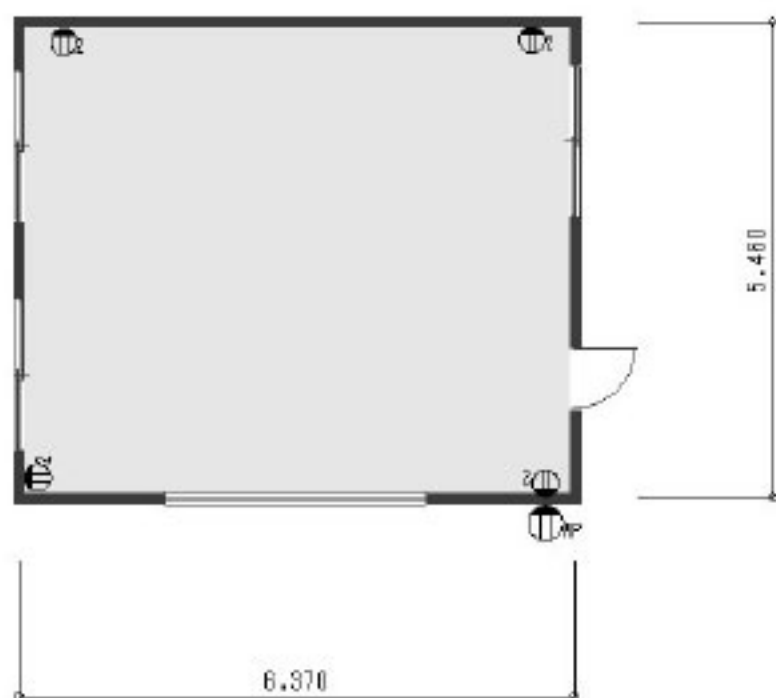


# 2x4GARAGE4GA 6.37x5.46(10.5坪タイプ)



# 10.5坪タイプ 6.37×5.46 2×4 GARAGE PACKAGE

1F:壁材	間柱材	ツーバイ材	2×4×ST	57本
			2×4×12F	8本
	合板 針葉樹		3×9×9mm	18枚
防腐土台	90×90×3650			6本
2F:妻壁	間柱材	ツーバイ材	2×4×12F	20本
			2×4×16F	2本
	合板 針葉樹		3×6×9mm	6枚
屋根材	屋根タルキ材	ツーバイ材	2×4×12F	52本
			2×10×16F	2本
			2×10×18F	2本
			2×12×18F	2本
	野地材 針葉樹材	道産無垢材	21mm×180×2730	140枚
	破風材 針葉樹材	道産無垢材	24mm×150×3650	4枚
	破風材 針葉樹材	道産無垢材	24mm×150×2730	6枚
	軒天材 針葉樹材	道産無垢材	15mm×120×2730	40枚
			15mm×120×3640	34枚
	ルーフィング材	23k	1M×20M	4本
	アスファルトシングル	クラシック		20束
	シングル釘		1キロ入り	2箱
	シングルセメント		330ml	21本
	壁仕上材 針葉樹材	道産無垢材	21mm×180×2730	142枚
	妻壁仕上材	道産無垢材	21mm×180×2730	28枚
	壁下地材 松材	道産無垢材	15mm×45×3650	36枚
	内部窓・ドア台	道産無垢材	24mm×120×3650	10枚
	ワシン水性 (メンテナンスを含む)		16ℓ	2缶
	刷毛		50・30・15	1各1
	バチ缶		大・中	1セット
	カートリッジ			4本
	カートリッジ用ガン			1本
	窓(アルミ製)		500×1,760	3本
	ドア(アルミ製)		750×1750	1本
	電動ラジコン式シッター 取付込		W2700×H2500	1本
	水切り 土台:妻壁			34.6m
	防湿シート:ジョイントテープ (タッカ込)			60m
	淀材:水切り材 0.35亜鉛鉄板	L型		36m
	木用ビス		38:45:75	3箱
	ツーバイ用釘		50・75・90	3箱
	ステン釘		75・90	2各1k
パッケージ合計				<b>TOTAL① 1,044,800</b>

別途工事				
大工工事	造作仕上			10.5坪
基礎工事	布基礎スカート+土間コン+左官			10.5坪 (左官土間のみ)
屋根張り手間	アスファルトシングル:ルーフィング			11坪
塗装塗り手間	ワシン水性2回塗り			11坪
外部土工事	建物:犬走り			26m (巾60cm×厚さ50mm)
				<b>TOTAL② 1,734,992</b>

現地運送費	4トトラック 35,000～ 200キロ以内			
電気工事費	※電源埋設15m以内:内線工事SW1ヶ所:コンセント3ヶ所:外部防水コンセント2ヶ所:シッター電源部スイッチ各1ヶ所			
現地見積	証明器具40W×2灯×4台:外部人感センサー付きLEDライト×2台			<b>TOTAL③ 145,000</b>

**総合計** ①②③ **FINAL PRICE 2,959,792**

**現地組立て費** ログの場合は今年6月までの契約の場合は、無料です！！

## 注意事項

- 1、運搬は荷卸しの出来る場所に限りします。
- 2、LOGの組み立ては今年6月まで無料です。
- 3、TOAL番号での販売も出来ます。
- 4、上記の記載には経費が入っていない為、交通費または宿泊費がかかります。
- 5、交通費は弊社より100Kを超えた分1k当たり30円程度がかかります。
- 6、宿泊費の場合は料金の半分を負担願います。
- 7、パッケージ購入の合計金額と消費税になります。
- 8、納期は丸太材の入港によって納期がかかることがあります。
- 9、消費税は別途がかかります。

